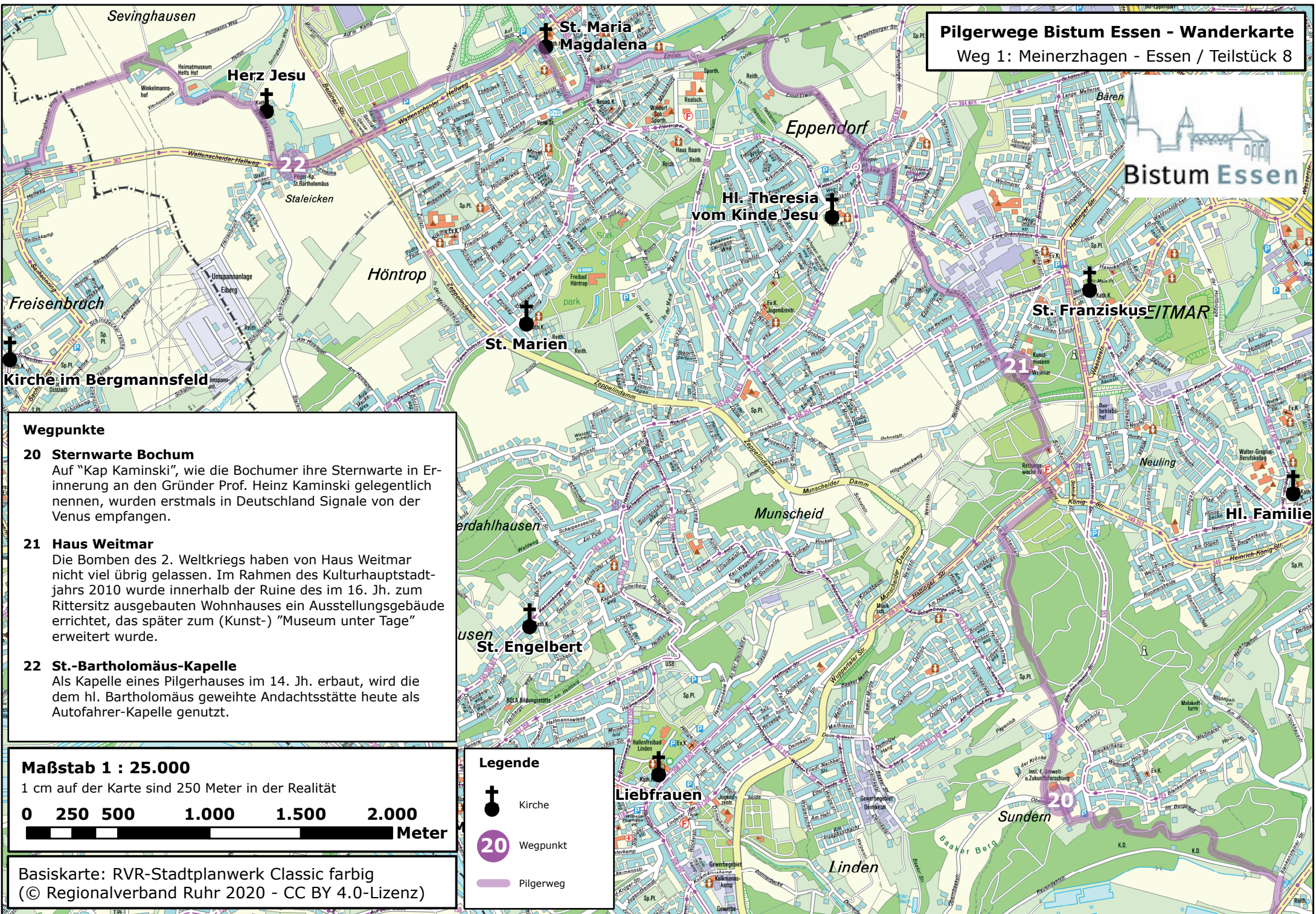


**Pilgerwege Bistum Essen - Wanderkarte**  
 Weg 1: Meinerzhagen - Essen / Teilstück 8

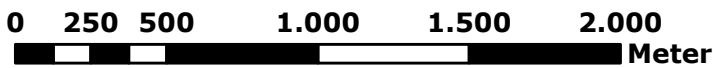


**Wegpunkte**

- 20 Sternwarte Bochum**  
 Auf "Kap Kaminski", wie die Bochumer ihre Sternwarte in Erinnerung an den Gründer Prof. Heinz Kaminski gelegentlich nennen, wurden erstmals in Deutschland Signale von der Venus empfangen.
- 21 Haus Weitmar**  
 Die Bomben des 2. Weltkriegs haben von Haus Weitmar nicht viel übrig gelassen. Im Rahmen des Kulturhauptstadtjahrs 2010 wurde innerhalb der Ruine des im 16. Jh. zum Rittersitz ausgebauten Wohnhauses ein Ausstellungsgebäude errichtet, das später zum (Kunst-) "Museum unter Tage" erweitert wurde.
- 22 St.-Bartholomäus-Kapelle**  
 Als Kapelle eines Pilgerhauses im 14. Jh. erbaut, wird die dem hl. Bartholomäus geweihte Andachtsstätte heute als Autofahrer-Kapelle genutzt.

**Maßstab 1 : 25.000**

1 cm auf der Karte sind 250 Meter in der Realität



Basiskarte: RVR-Stadtplanwerk Classic farbig  
 (© Regionalverband Ruhr 2020 - CC BY 4.0-Lizenz)

**Legende**

- Kirche
- Wegpunkt
- Pilgerweg