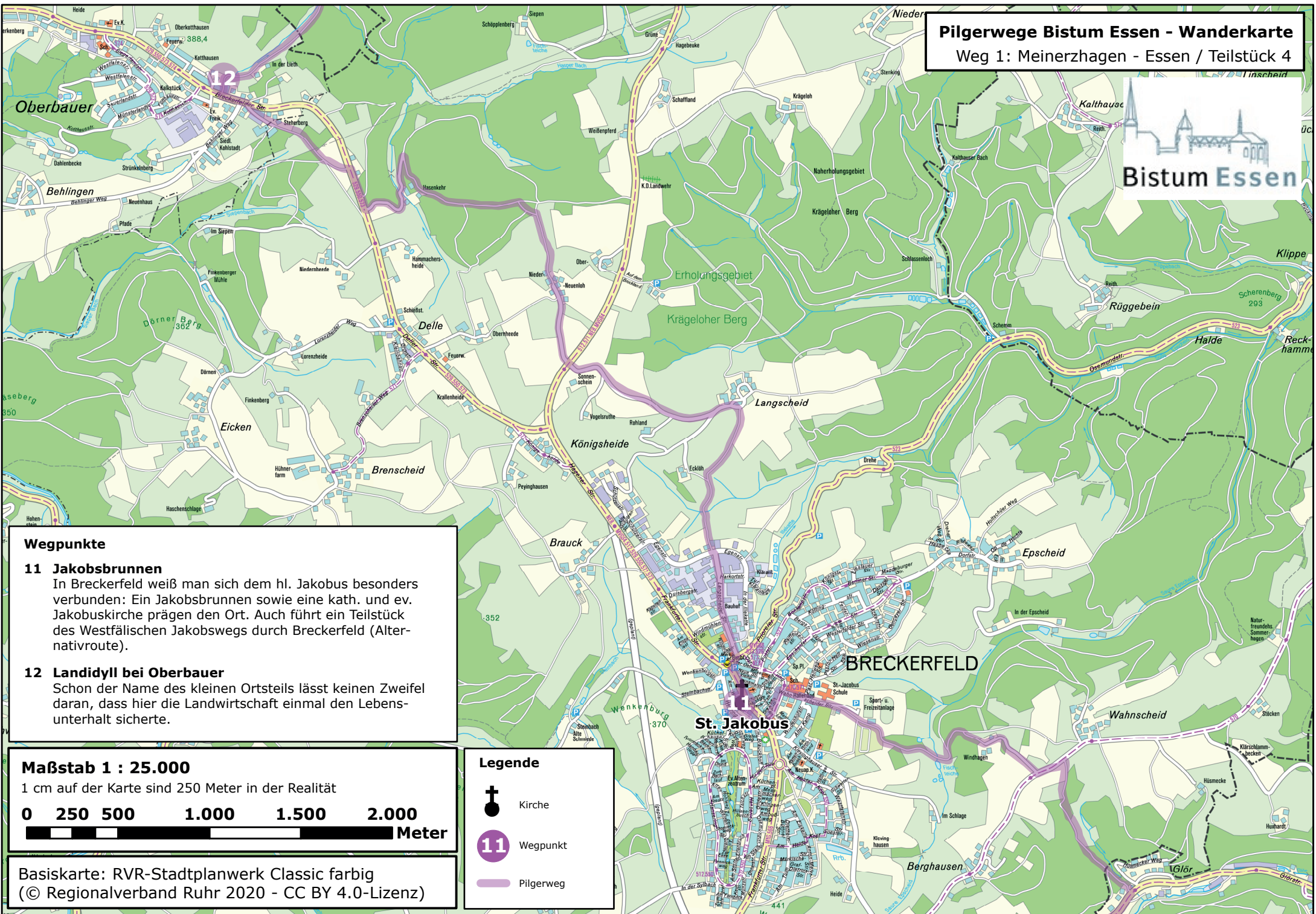


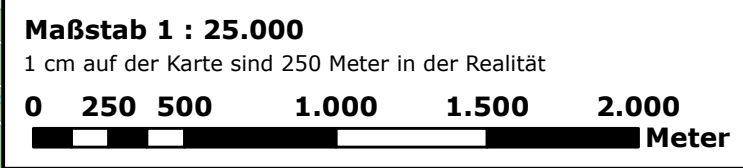
Pilgerwege Bistum Essen - Wanderkarte
 Weg 1: Meinerzhagen - Essen / Teilstück 4



Wegpunkte

11 Jakobsbrunnen
 In Breckerfeld weiß man sich dem hl. Jakobus besonders verbunden: Ein Jakobsbrunnen sowie eine kath. und ev. Jakobuskirche prägen den Ort. Auch führt ein Teilstück des Westfälischen Jakobswegs durch Breckerfeld (Alternativroute).

12 Landidyll bei Oberbauer
 Schon der Name des kleinen Ortsteils lässt keinen Zweifel daran, dass hier die Landwirtschaft einmal den Lebensunterhalt sicherte.



Basiskarte: RVR-Stadtplanwerk Classic farbig
 (© Regionalverband Ruhr 2020 - CC BY 4.0-Lizenz)

Legende

- Kirche
- Wegpunkt
- Pilgerweg